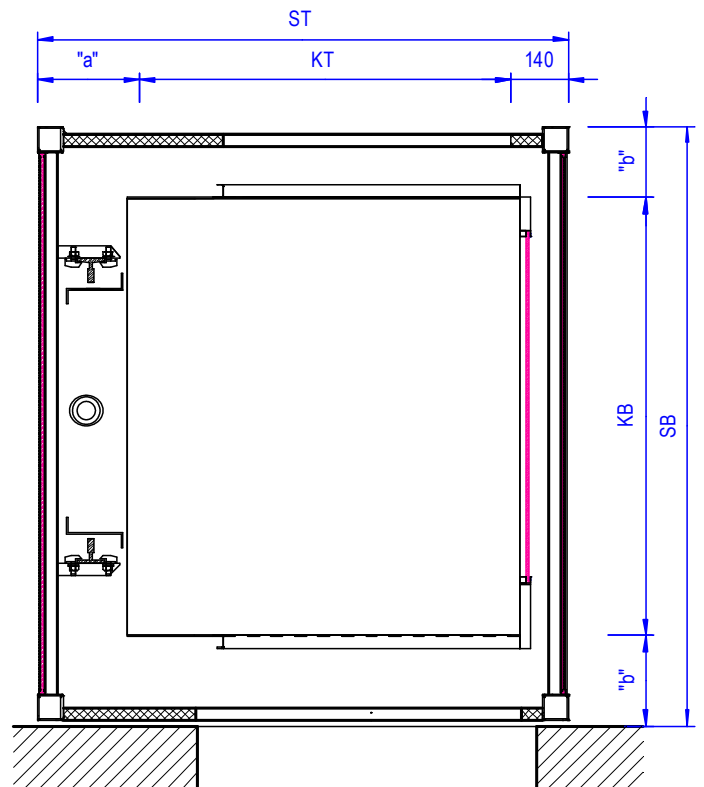
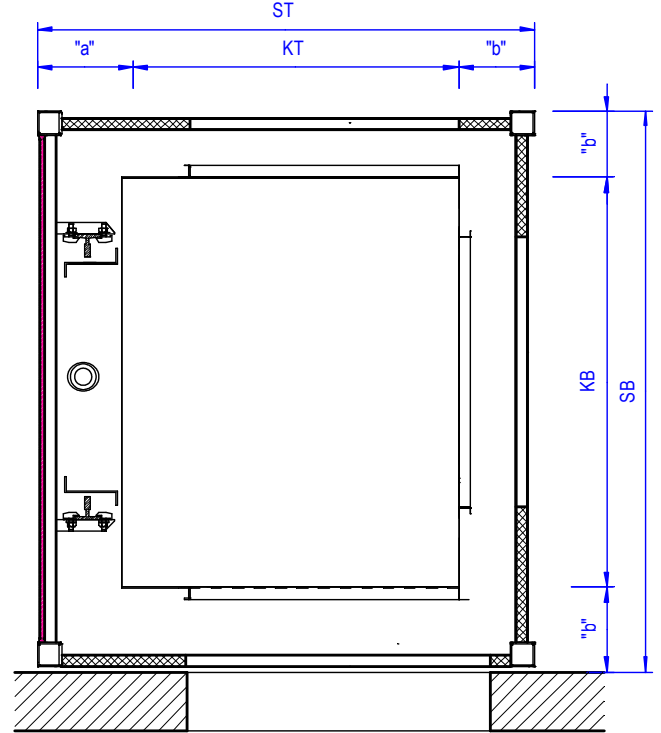
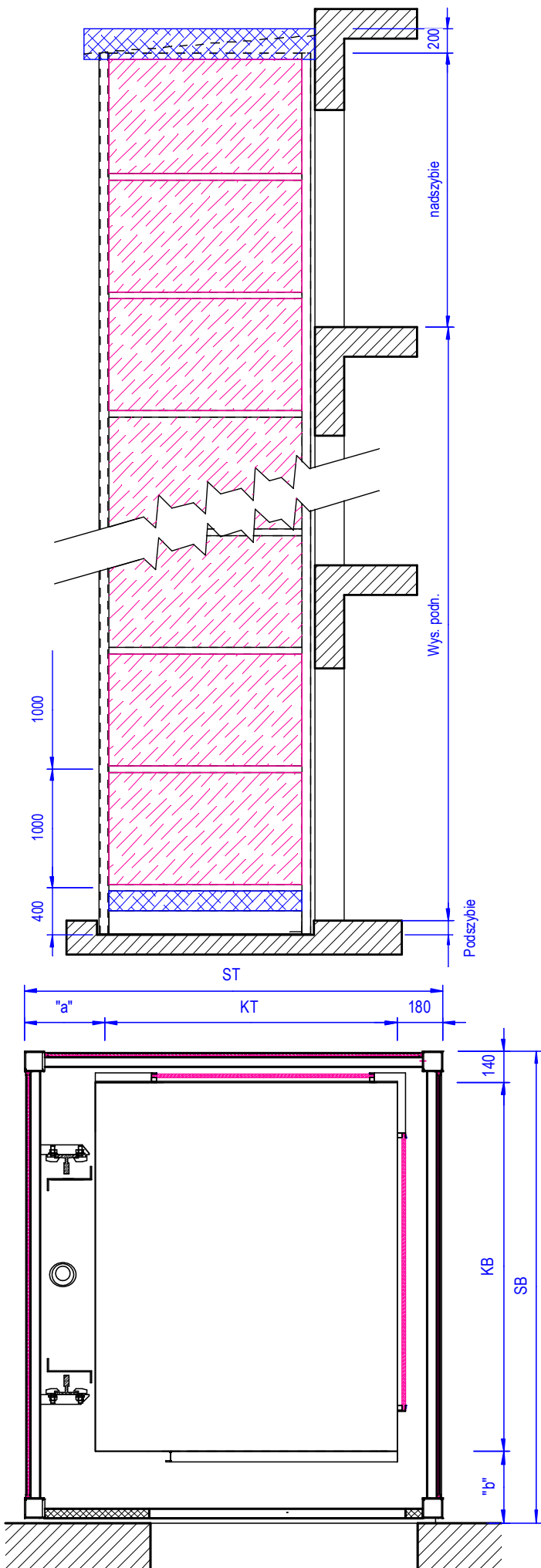




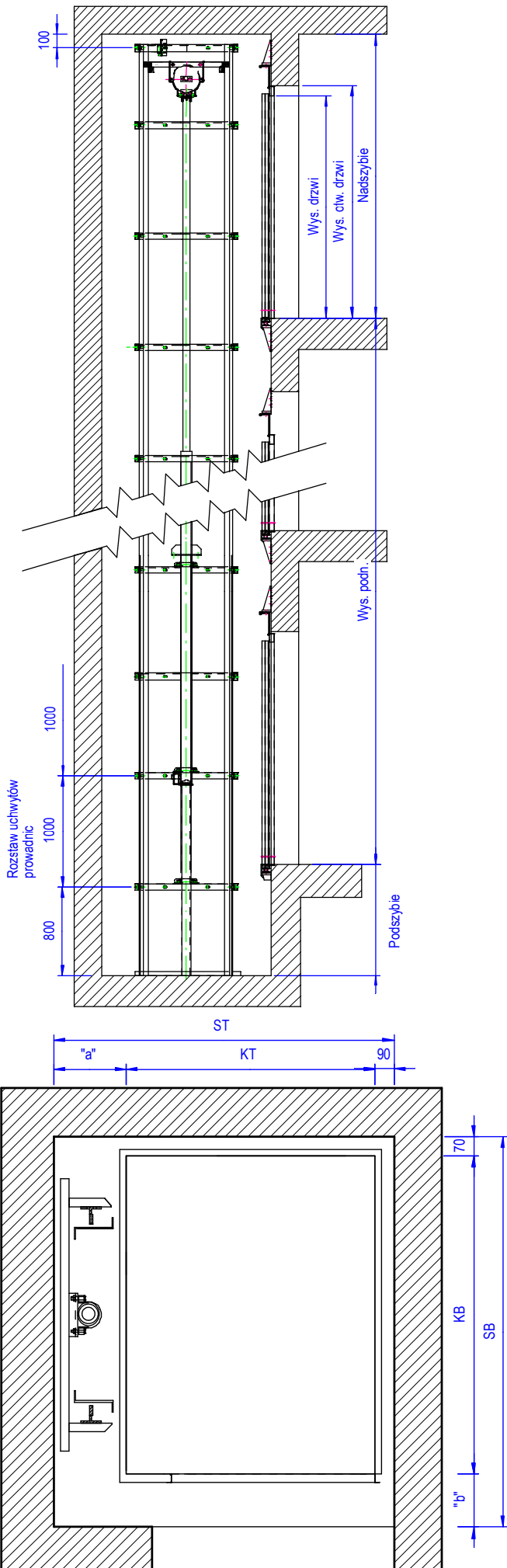
**BRK-T, MyLift** - Dźwig osobowy o niskiej prędkości wg Dyr. Maszynowej posiadający certyfikat Badania Typu, w szybie stalowym

**BRK** - Dźwig osobowy o niskiej prędkości, wg Dyr. Maszynowej oraz normy PN-EN 81-41, w szybie stalowym



Wymiar „a” w zależności od udźwigu (Q)

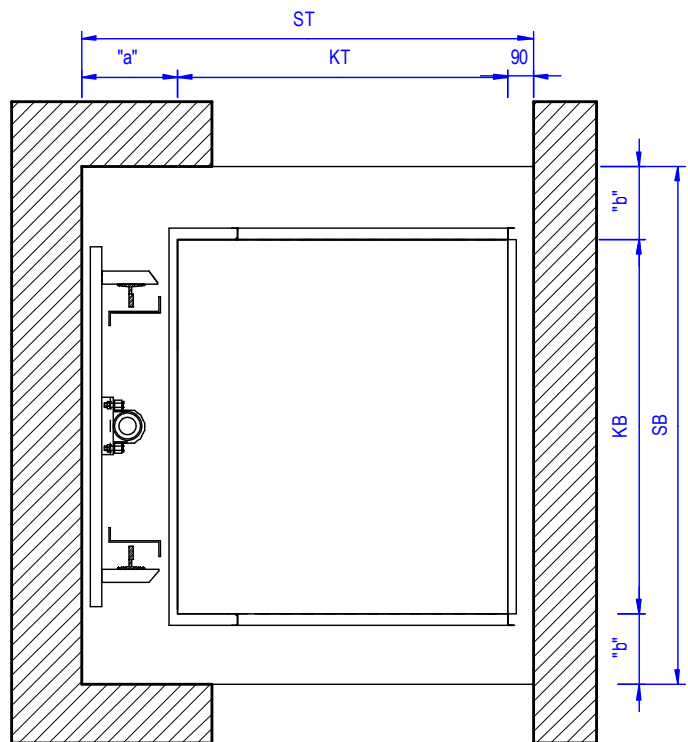
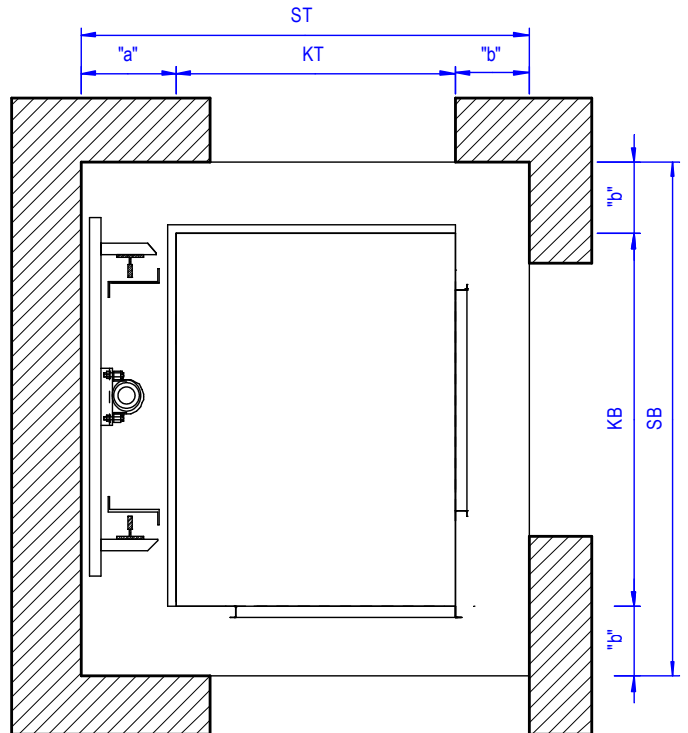
Q (kg)	A (m <sup>2</sup> )	„a” (mm)
do 300 kg	do 1,28 m <sup>2</sup>	265 mm
do 600 kg	do 2,32 m <sup>2</sup>	300 mm
do 975 kg	do 3,5 m <sup>2</sup>	345 mm



**AHR** - Dźwig osobowy wg PN-EN 81-20/21,  
 $v = 0,63$  m/s, udźwig maks. 1600 kg, w szybie murowanym

**AHR-T1** - Dźwig towarowo-osobowy wg PN-EN 81.20,  
 $v = 0,63$  m/s, udźwig maks. 1600 kg, w szybie murowanym

**GRK-1** - Dźwig towarowy wg Dyr. Masz. ,  $v = 0,3$  m/s , udźwig maks. 1600 kg, w szybie murowanym



Q (kg)	A (m <sup>2</sup> )	„a” (mm)
do 450 kg	do 1,3 m <sup>2</sup>	300 mm
do 1125 kg	do 2,65 m <sup>2</sup>	345 mm
do 1600 kg	do 3,5 m <sup>2</sup>	400 mm

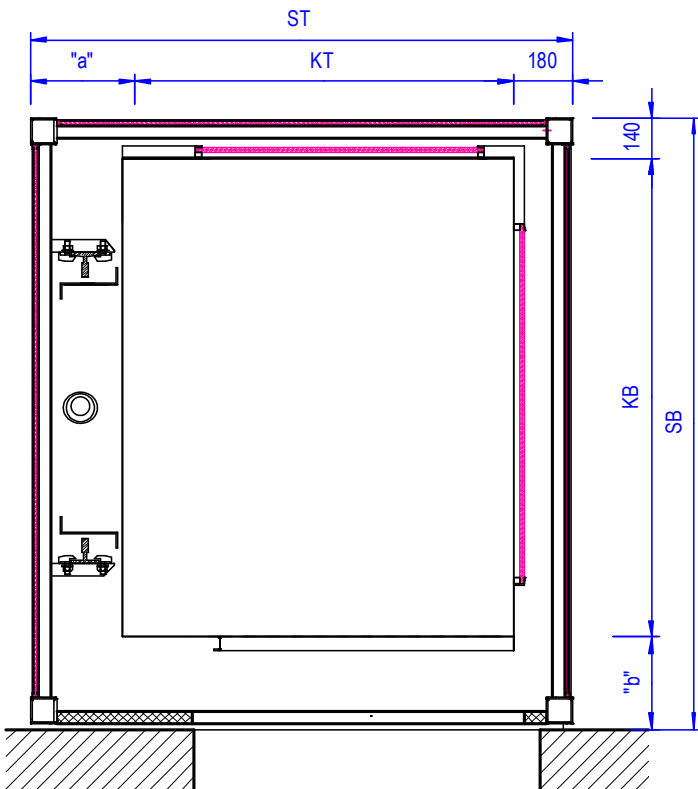
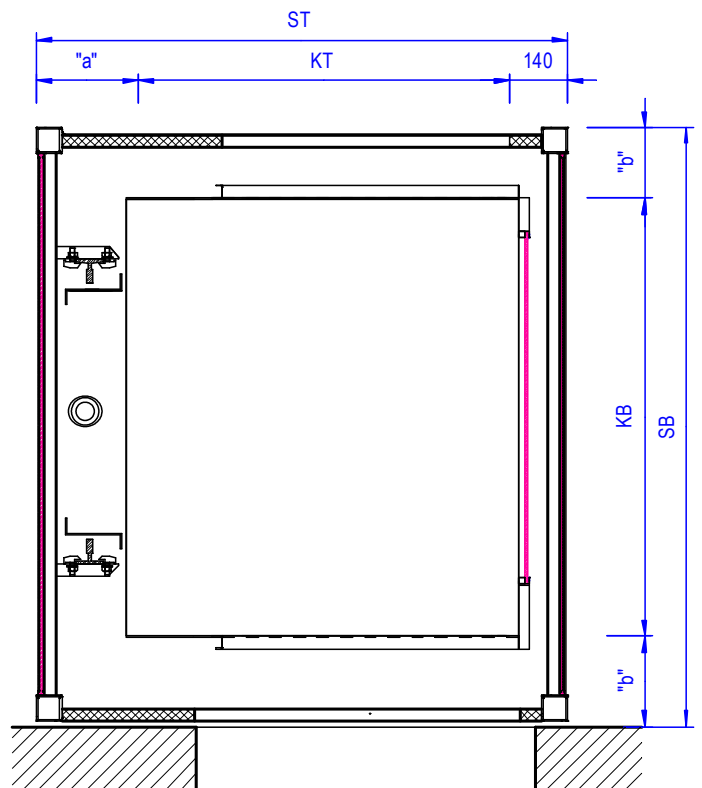
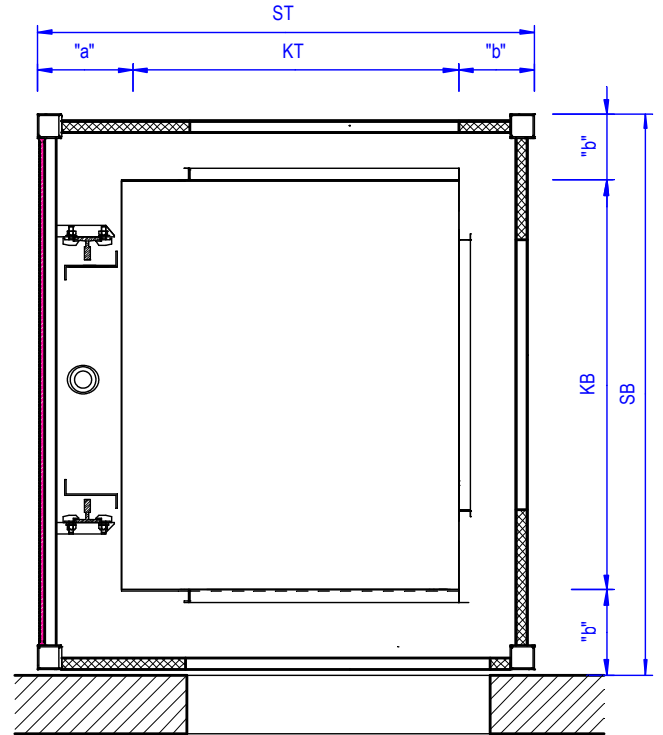
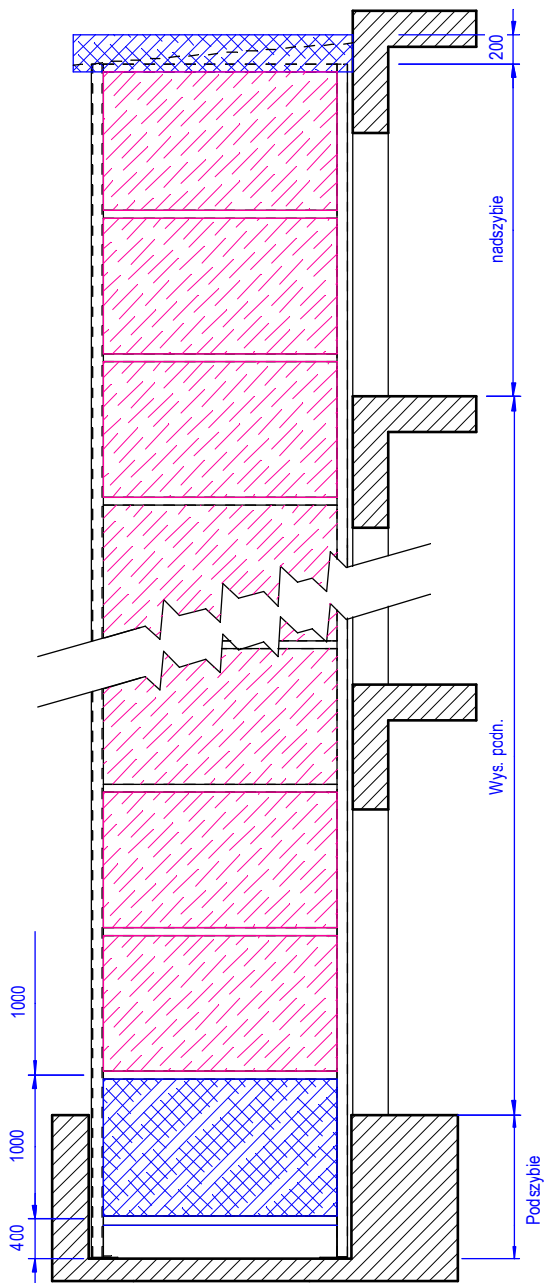
Wymiar „a” w zależności od udźwigu (Q)

Wymiar „b” jest zależny od typu drzwi i ich usytuowania

**AHR** - Dźwig osobowy wg PN-EN 81-20,  
 $v = 0,63$  m/s, udźwig maks. 1600 kg, w szybie stalowym

**AHR-T1** - Dźwig towarowo-osobowy wg PN-EN 81.20,  
 $v = 0,63$  m/s, udźwig maks. 1600 kg, w szybie stalowym

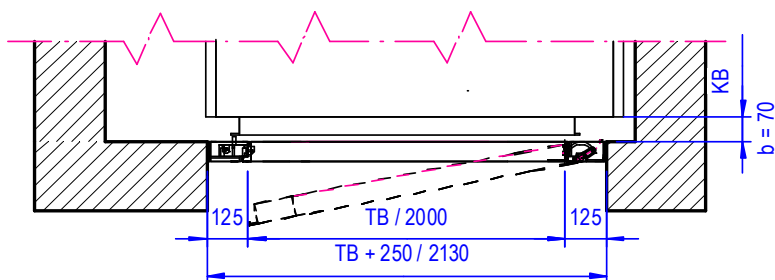
**GRK-1** - Dźwig towarowy wg Dyr. Masz. ,  $v = 0,3$  m/s , udźwig maks. 1600 kg, w szybie stalowym



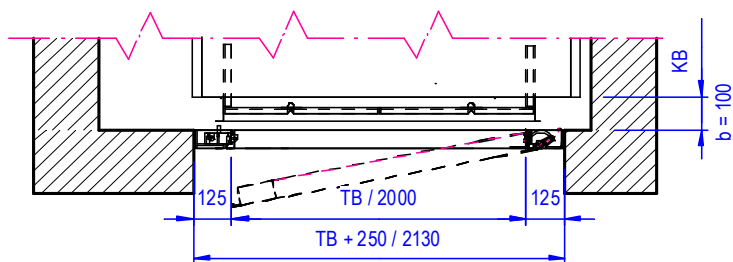
Q (kg)	A (m <sup>2</sup> )	„a” (mm)
do 450 kg	do 1,3 m <sup>2</sup>	300 mm
do 1125 kg	do 2,65 m <sup>2</sup>	345 mm
do 1600 kg	do 3,5 m <sup>2</sup>	400 mm

## Opcje usytuowania drzwi

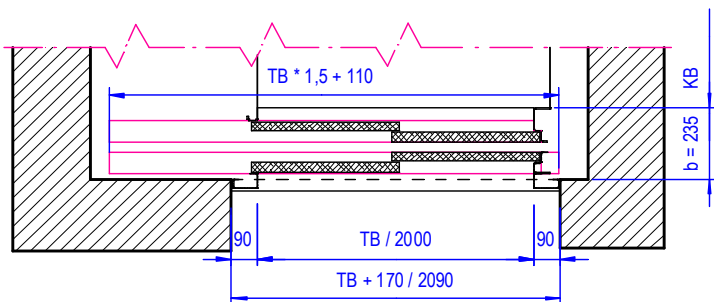
**Dźwig BRK** - bez drzwi kabinowych, drzwi szybowe wychylne, otwierane ręcznie (opcja: automatyczne otwieranie)



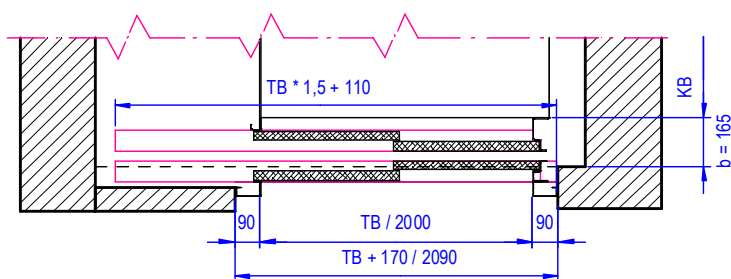
**Dźwig BRK-T, AHR** - Drzwi kabinowe typ: BUS, drzwi szybowe wychylne, otwierane ręcznie (opcja: automatyczne otwieranie)



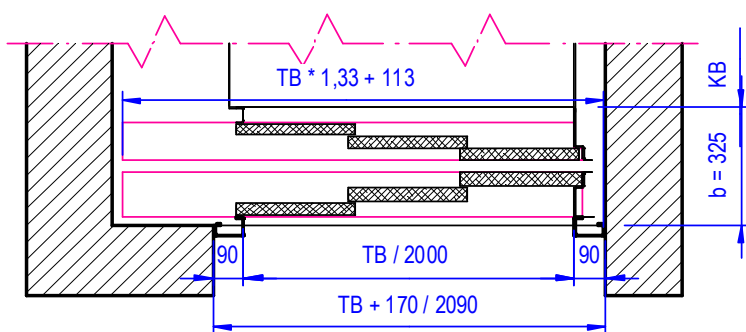
**Dźwig MyLift, AHR, AHR-T1, AHR-T2** - Drzwi automatyczne teleskopowe, 2-częściowe



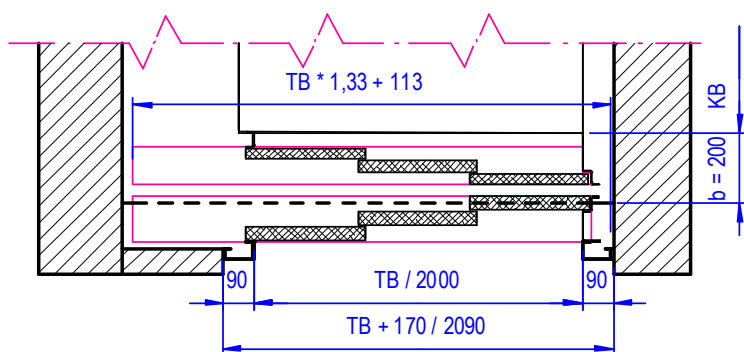
**Dźwig MyLift, AHR, AHR-T1, AHR-T2** - Drzwi automatyczne teleskopowe, 2-częściowe, osadzone w ścianie budynku



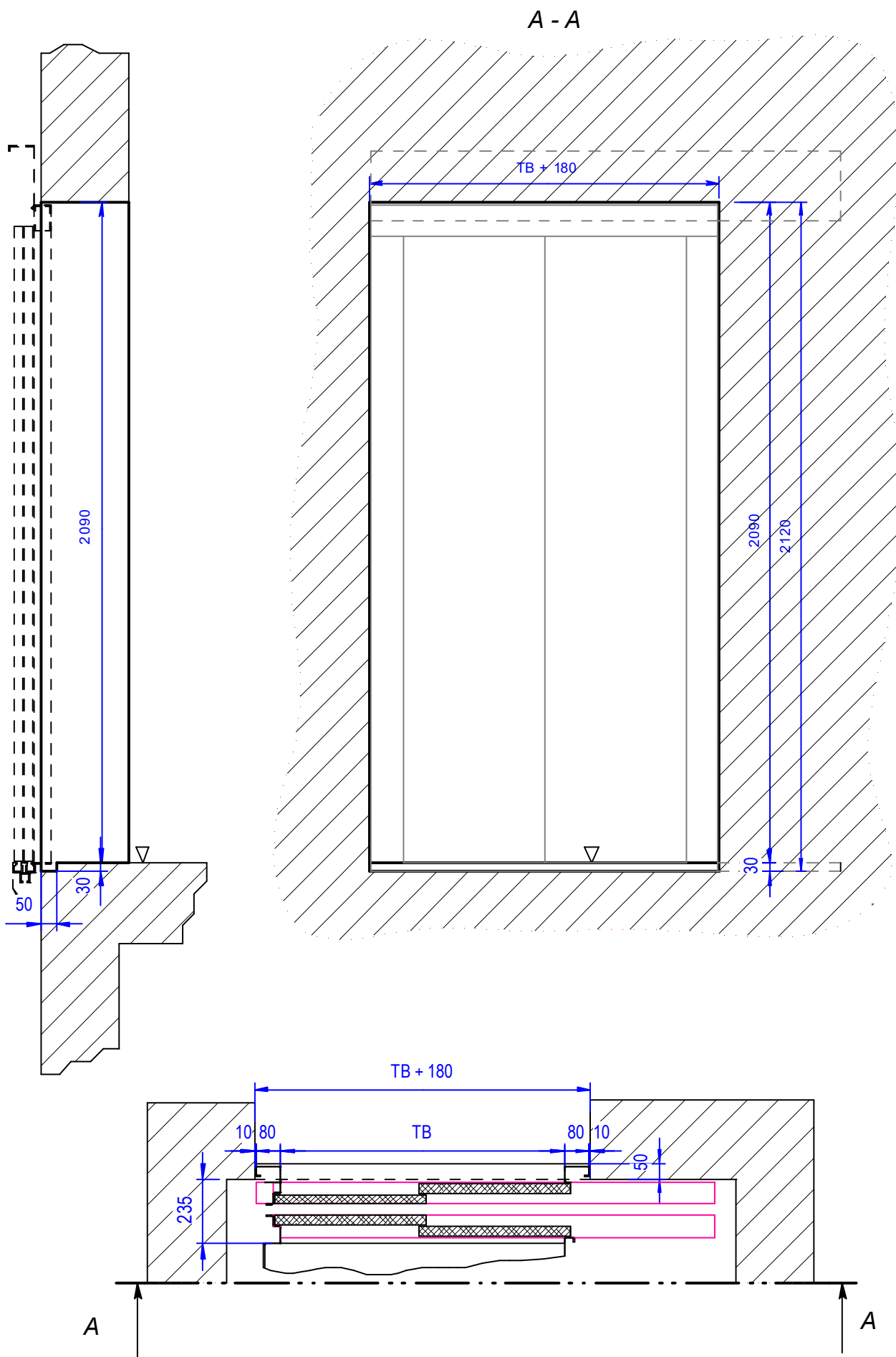
**Dźwig MyLift, AHR** - Drzwi automatyczne teleskopowe, 3-częściowe



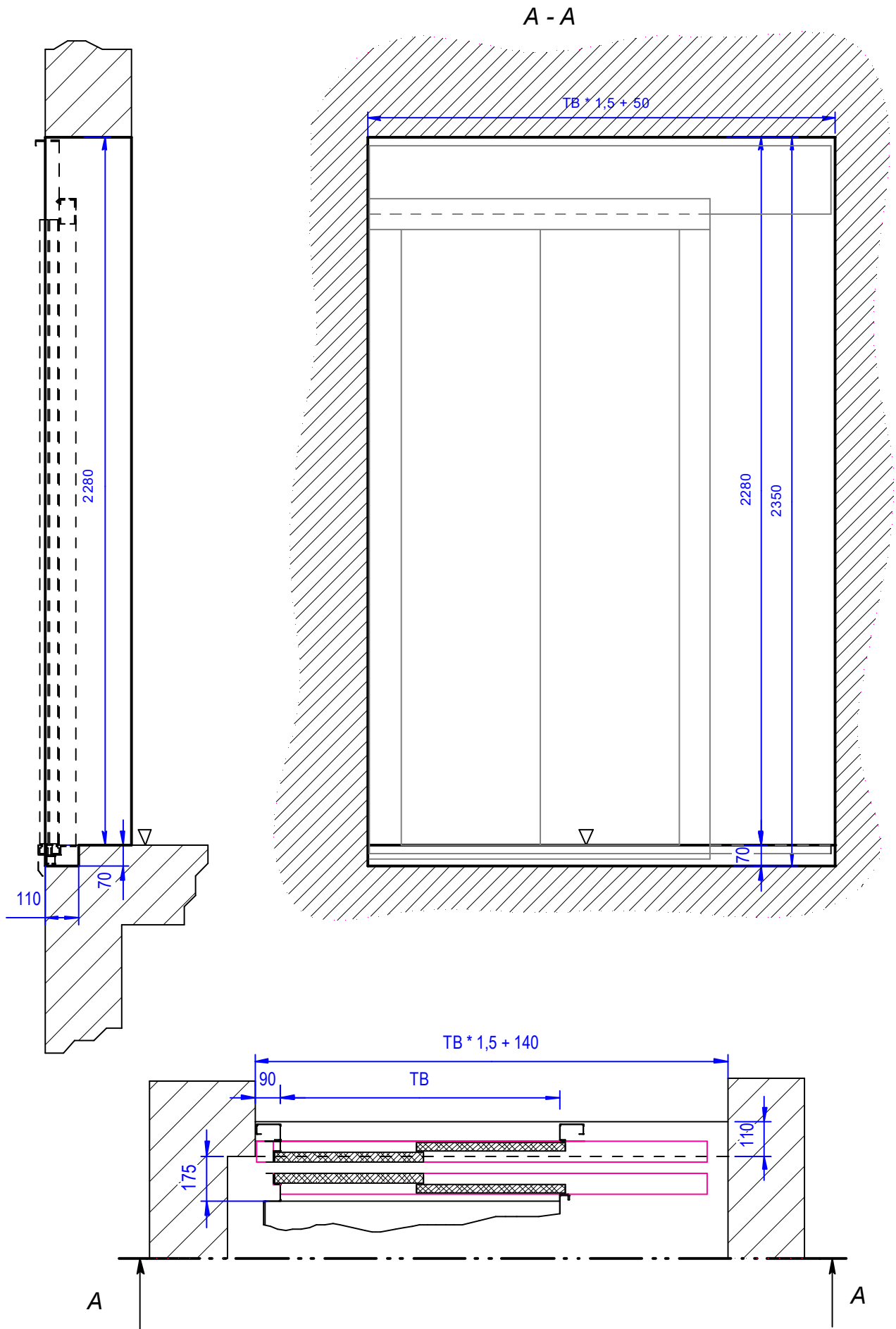
**Dźwig MyLift, AHR** - Drzwi automatyczne teleskopowe, 3-częściowe, osadzone w ścianie budynku



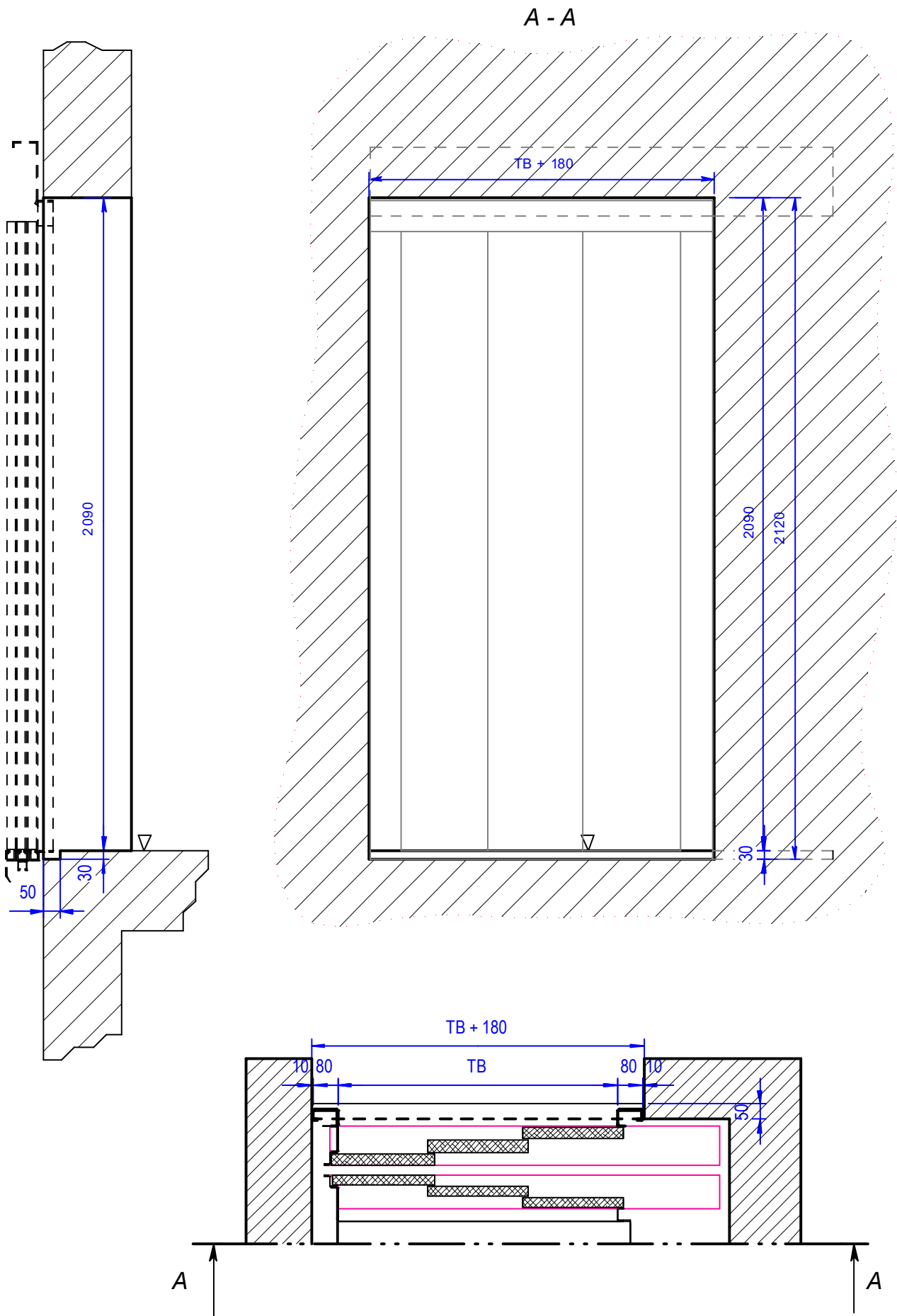
Osadzenie drzwi szybowych, teleskopowych, 2-częściowych.



Osadzenie drzwi szybowych, teleskopowych, 2-częściowych.  
(drzwi osadzone całkowicie w murze)



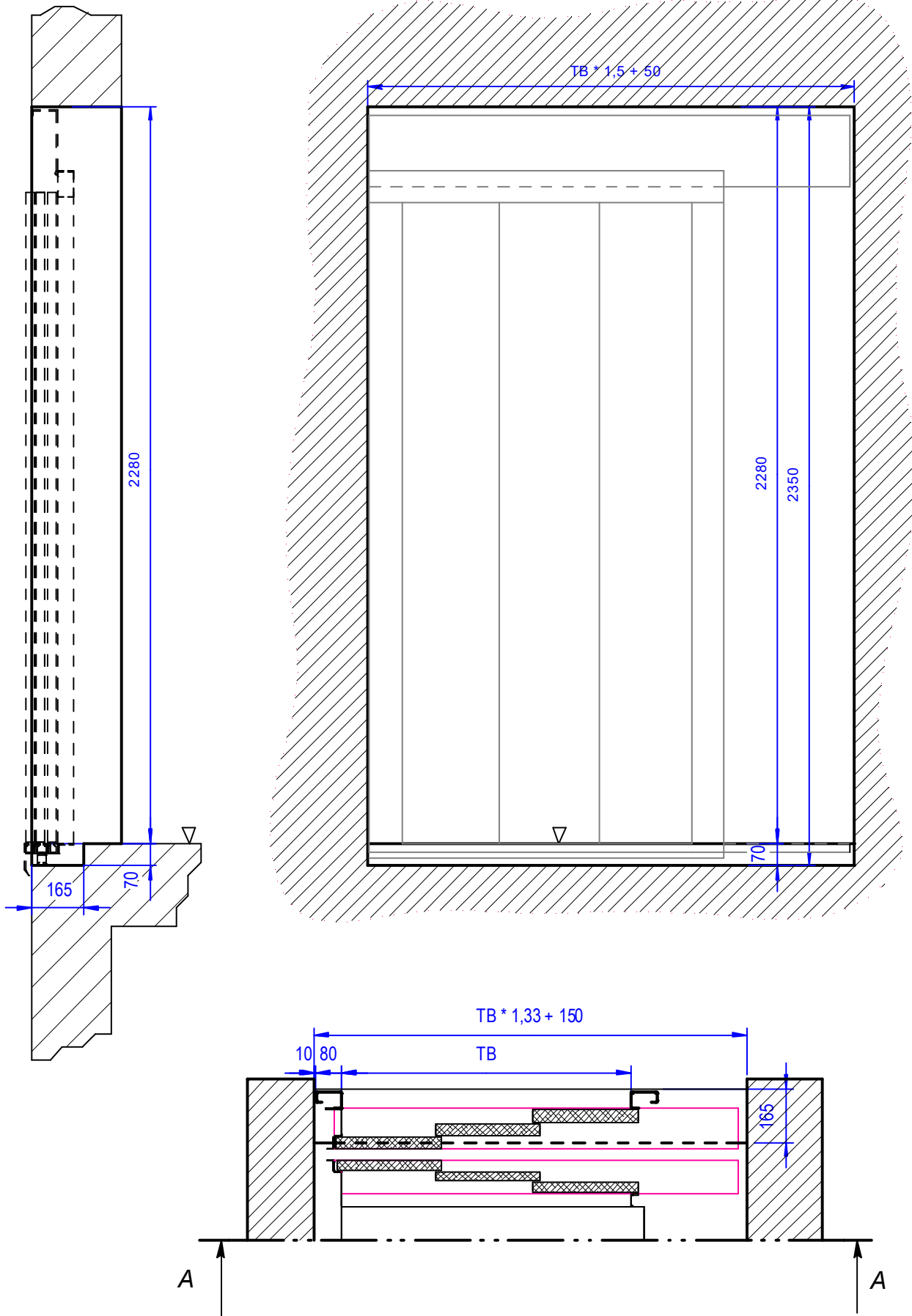
Osadzenie drzwi szybowych, teleskopowych, 3-częściowych.





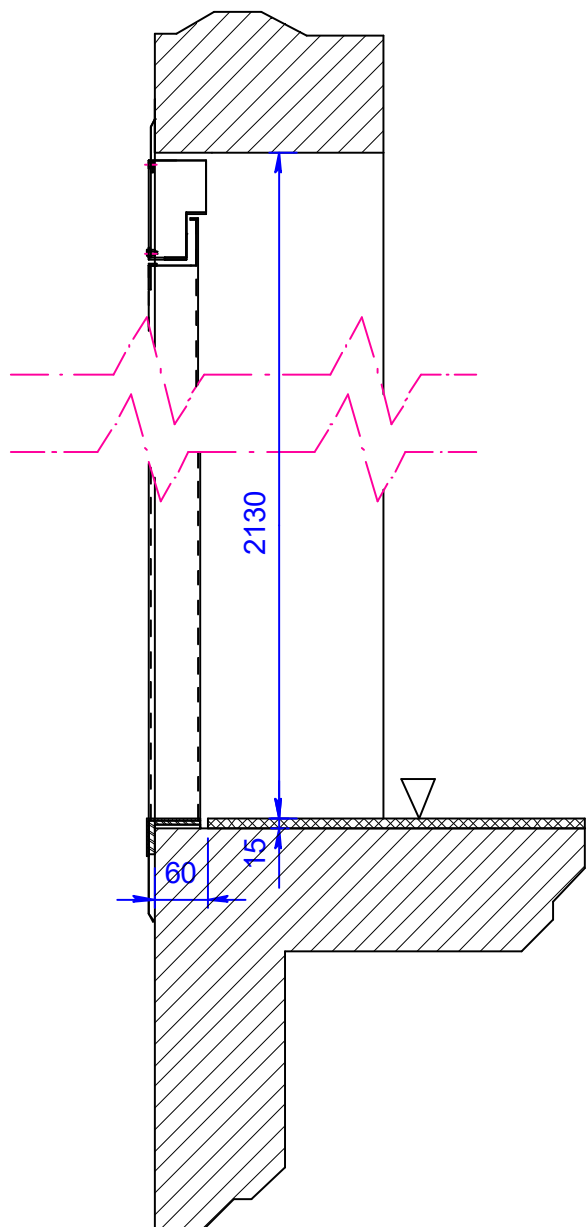
Osadzenie drzwi szybowych, teleskopowych, 3-częściowych.  
(drzwi osadzone całkowicie w ścianie szybu)

A - A

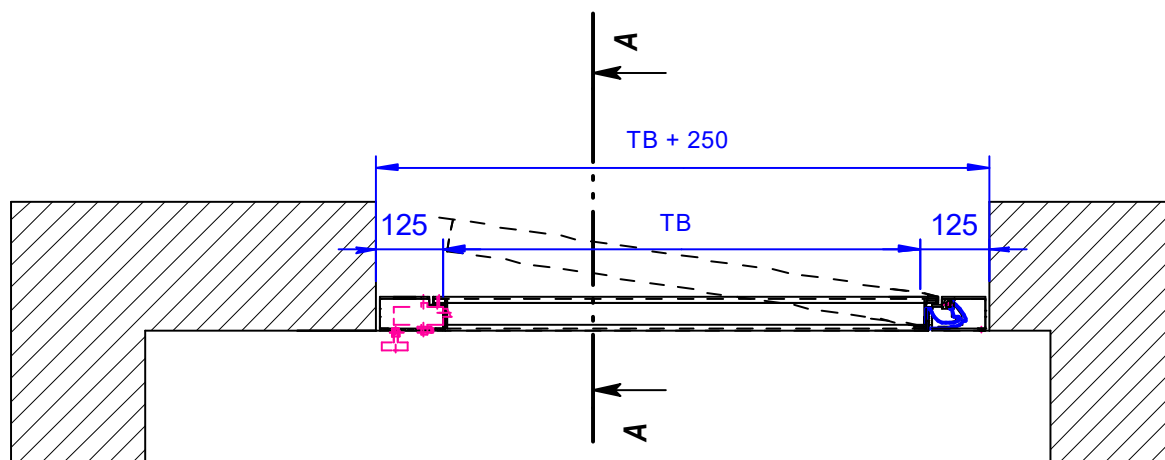
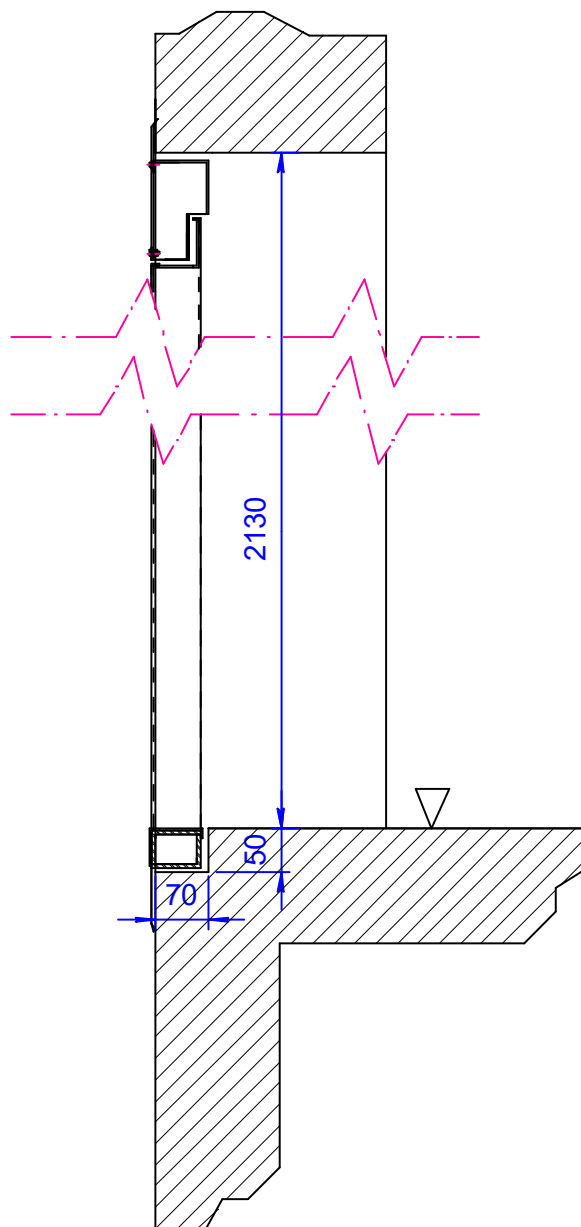


Osadzenie drzwi szklanych, wychylnych

A - A

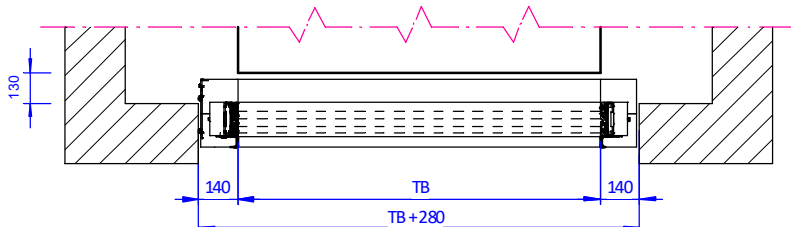
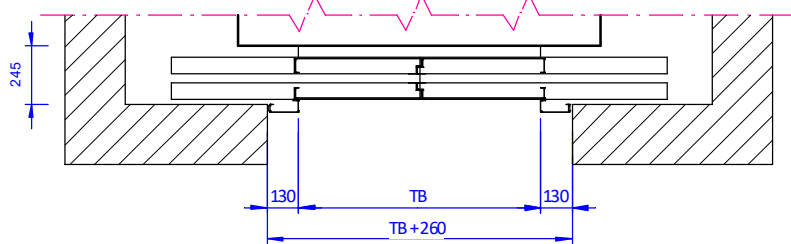
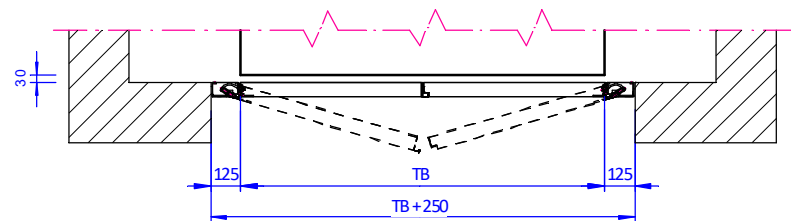
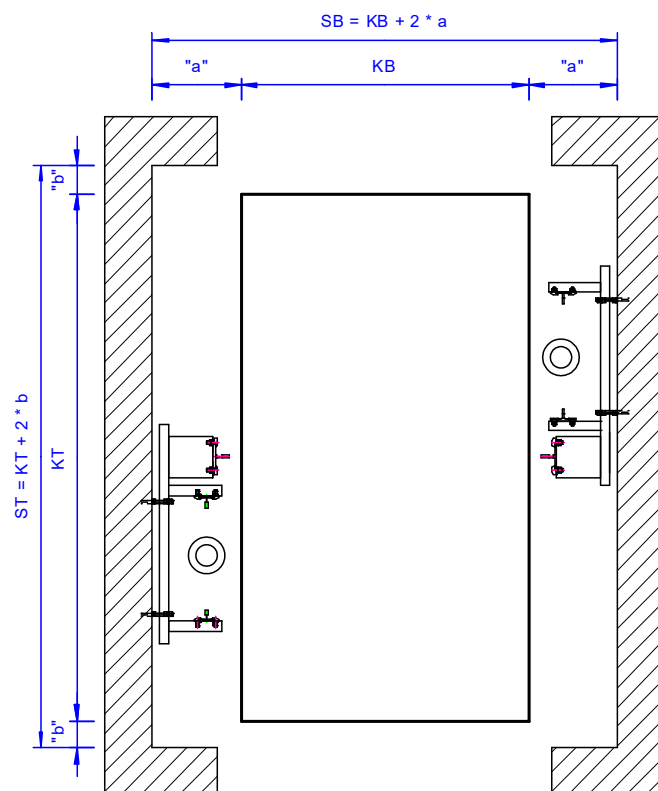
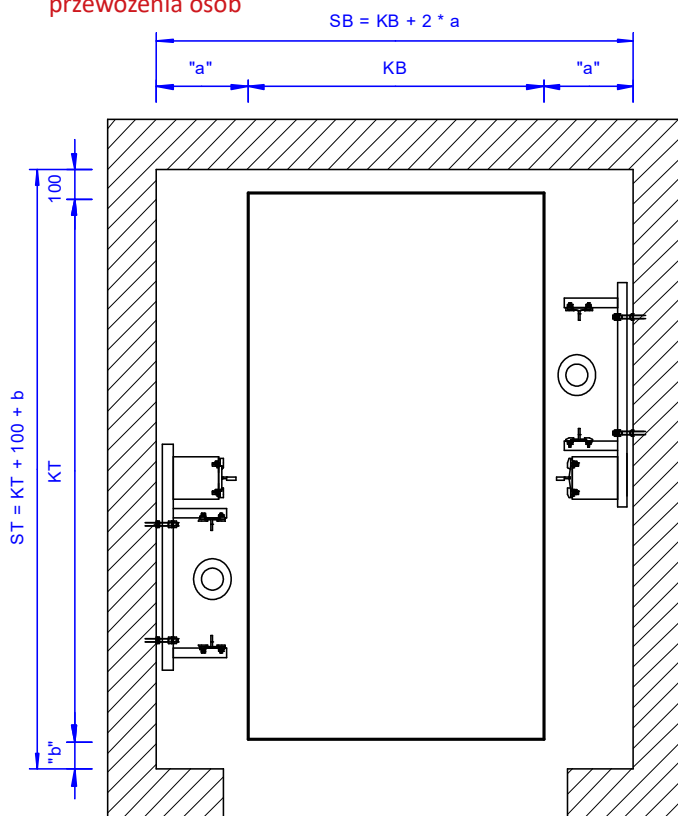
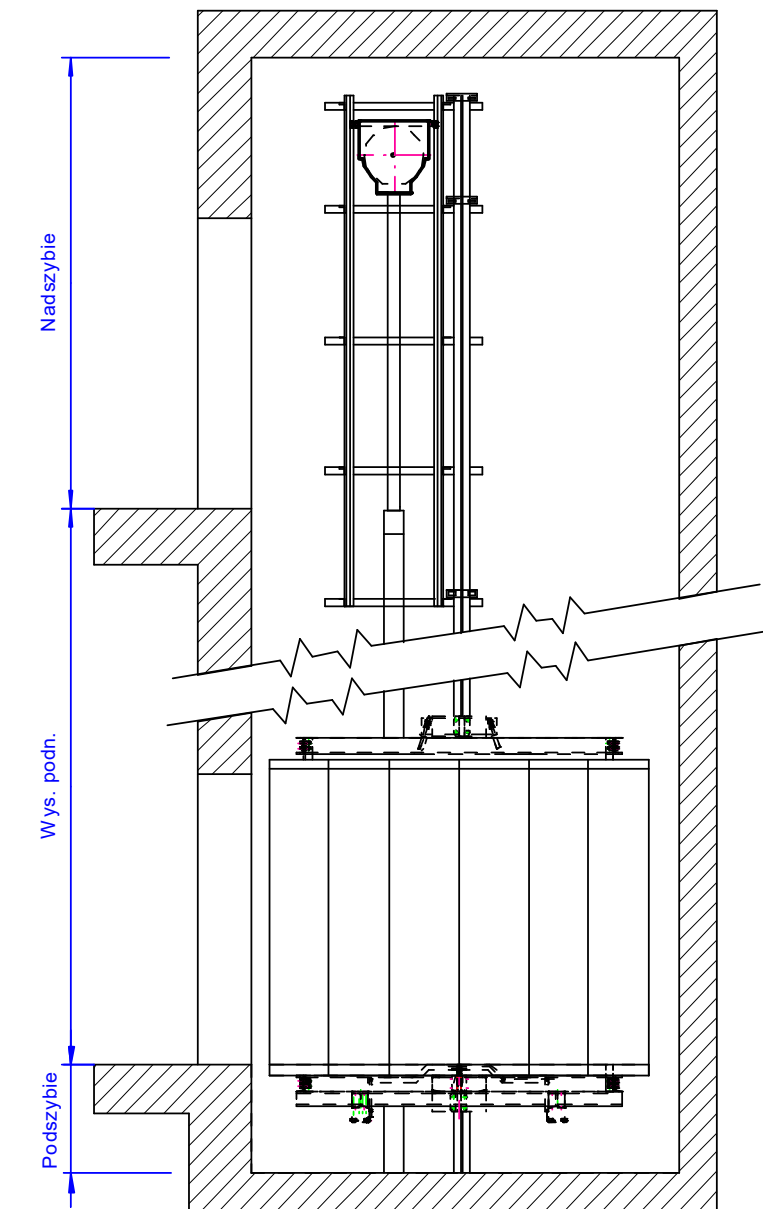


A - A



**AHR-T2** - Dźwig towarowo-osobowy wg PN-EN 81.20,  $v = 0,63$  m/s, udźwig maks. 3000 kg, w szybie murowanym

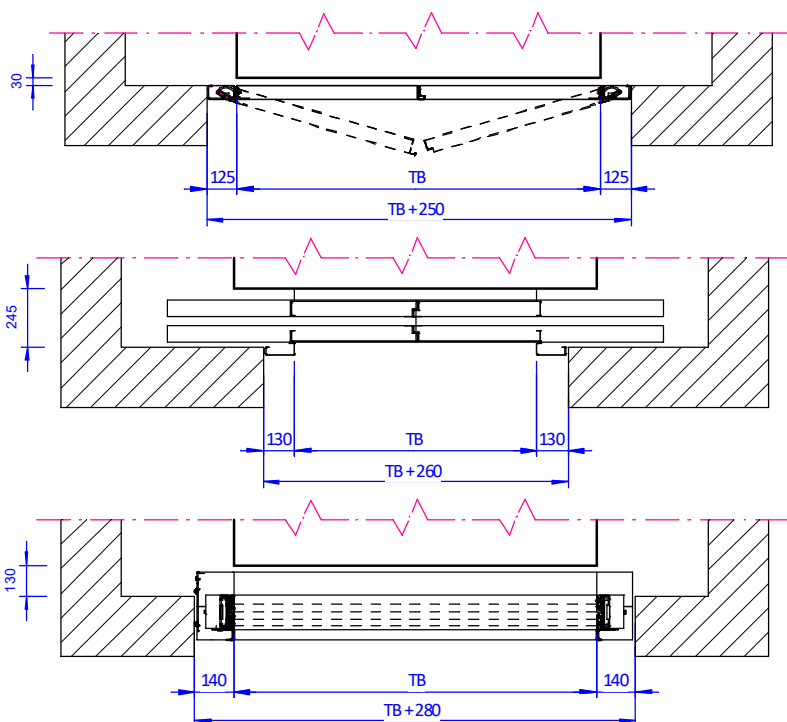
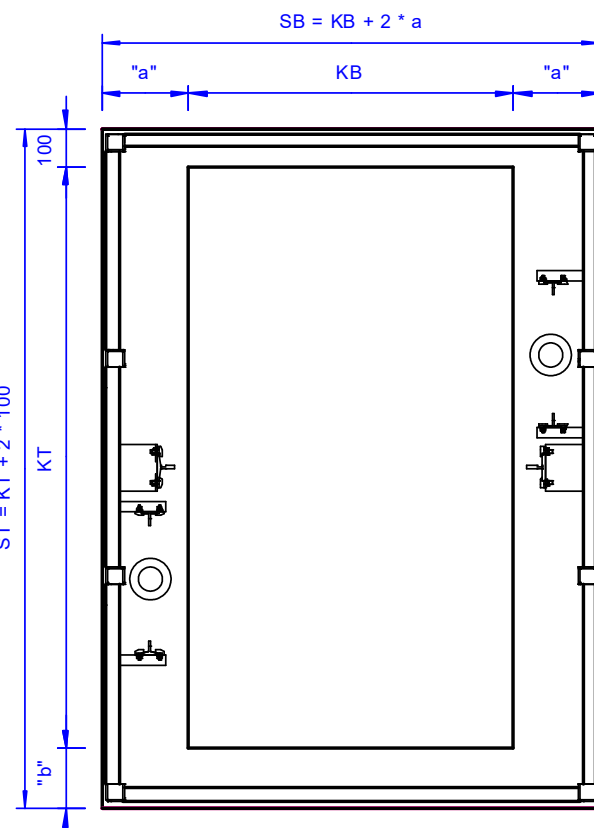
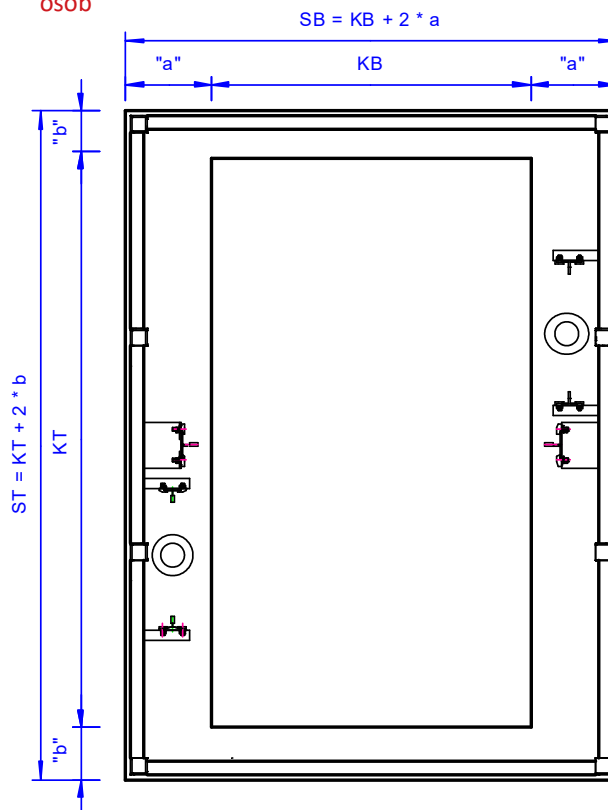
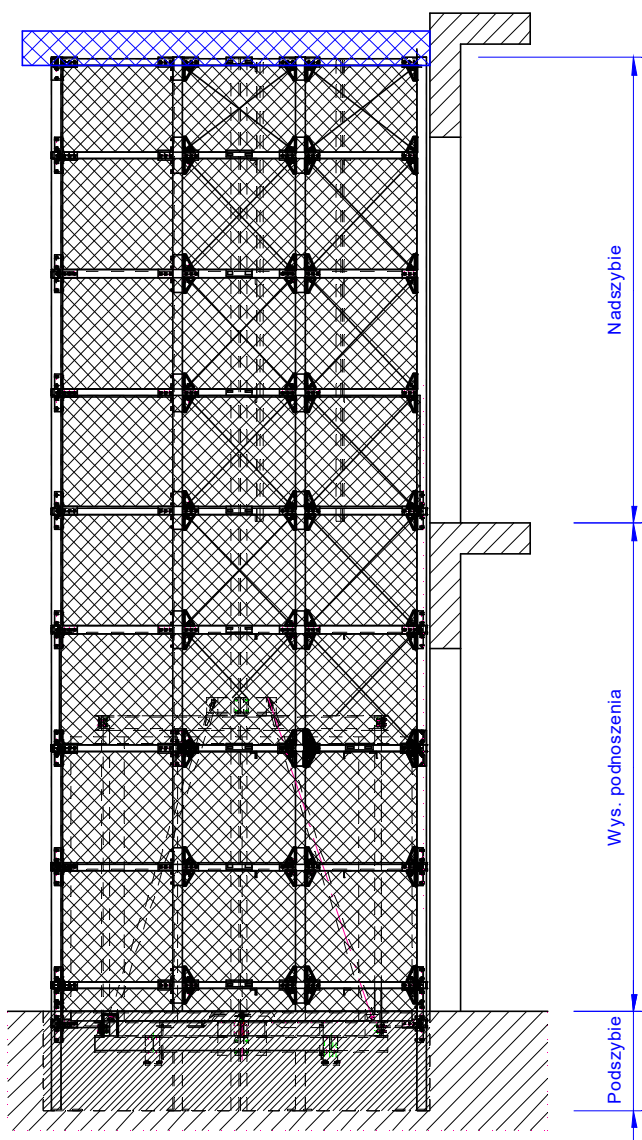
**GRK-2** Dźwig towarowy wg Dyr. Masz. ,  $v = 0,3$  m/s , udźwig maks. 3000 kg, w szybie murowanym, bez prawa przewożenia osób



Q (kg)	A (m <sup>2</sup> )	„a” (mm)	Przykładowe obciążenia i powierzchnie kabin. Mogą być dostosowane do rzeczywistych potrzeb
do 600 kg	do 2,32 m <sup>2</sup>	200 mm	
do 750 kg	do 2,80 m <sup>2</sup>	200 mm	
do 900 kg	do 3,28 m <sup>2</sup>	200 mm	
do 1125 kg	do 3,90 m <sup>2</sup>	200 mm	
do 1250 kg	do 4,20 m <sup>2</sup>	200 mm	
do 1500 kg	do 4,80 m <sup>2</sup>	200 mm	
do 2000 kg	do 6,60 m <sup>2</sup>	250 mm	
do 2500 kg	do 8,60 m <sup>2</sup>	250 mm	
do 3000 kg	do 10,60 m <sup>2</sup>	280 mm	

**AHR-T2** - Dźwig towarowo-osobowy wg PN-EN 81.20,  
 v = 0,63 m/s, udźwig maks. 3000 kg, w szybie stalowym

**GRK-2** Dźwig towarowy wg Dyr. Masz. , v = 0,3 m/s , udźwig  
 maks. 3000 kg, w szybie stalowym, bez prawa przewożenia  
 osób



Q (kg)	A (m <sup>2</sup> )	„a” (mm)	
do 600 kg	do 2,32 m <sup>2</sup>	200 mm	Przykładowe obciążenia i powierzchnie kabin. Mogą być dostosowane do rzeczywistych potrzeb
do 750 kg	do 2,80 m <sup>2</sup>	200 mm	
do 900 kg	do 3,28 m <sup>2</sup>	200 mm	
do 1125 kg	do 3,90 m <sup>2</sup>	200 mm	
do 1250 kg	do 4,20 m <sup>2</sup>	200 mm	
do 1500 kg	do 4,80 m <sup>2</sup>	200 mm	
do 2000 kg	do 6,60 m <sup>2</sup>	250 mm	
do 2500 kg	do 8,60 m <sup>2</sup>	250 mm	
do 3000 kg	do 10,60 m <sup>2</sup>	280 mm	

Wymiar „a” w zależności od udźwigu (Q)

Wymiar „b” jest zależny od typu drzwi i ich usytuowania